

1. スッポリタイプ



FC-27AT
 ●サイズ:M/L
 ●仕様:丸型マスク掛け大/有・無
 ●カラー:ホワイト ●素材:A
 ●入数:5枚/袋×10袋
 ※ツバ無しタイプもあります。FC-27BT



FC-28AT (全てニット生地)
 ●サイズ:M/L
 ●仕様:丸型マスク掛け大/有・無
 ●カラー:ホワイト ●素材:B
 ●入数:5枚/袋×10袋
 ※ツバ無しタイプもあります。FC-28BT

別注カスタマイズ例

ゾーニングカラーキャップ

●キャップに、遠目でもはっきり識別できるカラーパーツを用意しました。役割ごとの色分け、製品動線別にご利用いただけます。
 ●ツバと丸型マスク留めの色が選べます。



2. 前開きPPスナップタイプ



FC-30AT
 ●サイズ:M/L
 ●仕様:丸型マスク掛け大/有・無
 ●カラー:ホワイト ●素材:C
 ●5枚/袋×10袋



FC-40AT
 ●サイズ:M/L
 ●仕様:丸型マスク掛け大/有・無
 ●カラー:ホワイト ●素材:C
 ●5枚/袋×10袋



[PPスナップ]

留めやすく外れにくい
 テープに樹脂を直接噴出し
 1体成型し外れにくい

3. ショートPPスナップタイプ



FC-60AT
 ●サイズ: M/L
 ●仕様:丸型マスク掛け大/有・無
 ●カラー:ホワイト ●素材:D
 ●5枚/袋×10袋

4. インナースッポリタイプ



FC-411YM
 ●サイズ:フリー(M)
 ●素材:ナイロン90%・ポリウレタン10%
 (顔廻り)ポリエステル100%
 ●入数:5枚/袋×10袋 ●カラー:ホワイト

5. インナー・外帽兼用タイプ



FC-70A (短髪・長髪兼用/男女兼用)
 ●サイズ:S/M/L/2L ●カラー:ホワイト
 ●(本体上部)ポリエステル83%・ポリウレタン17%
 (本体下部)ポリエステル100%
 ●入数:5枚×10袋

※素材A:本体/ポリエステル77% 複合繊維(ソフィスタ23%) その他顔廻りポリエステル83% ポリウレタン17% ケープ部分ポリエステル65% 綿35%
 素材B:本体/ポリエステル100% その他顔廻りポリエステル83% ポリウレタン17% ケープ部分ポリエステル65% 綿35%
 素材C:本体/ポリエステル77% 複合繊維(ソフィスタ23%) その他顔廻りポリエステル100% ケープ部分ポリエステル65% 綿35%
 素材D:本体/ポリエステル77% 複合繊維(ソフィスタ23%) その他顔廻りポリエステル100%

プロテクトールの別注品承ります。 定番品のカスタマイズ:丸型マスク留めの有・無、ツバと丸型マスク留め色の変更、色別用カラーリボンの縫製

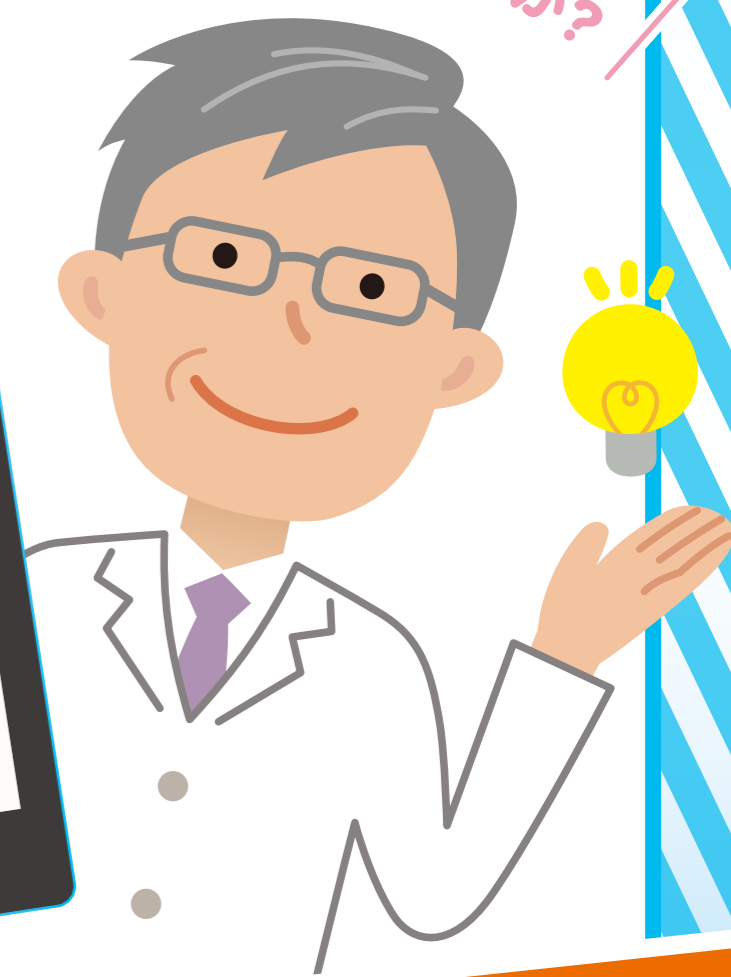
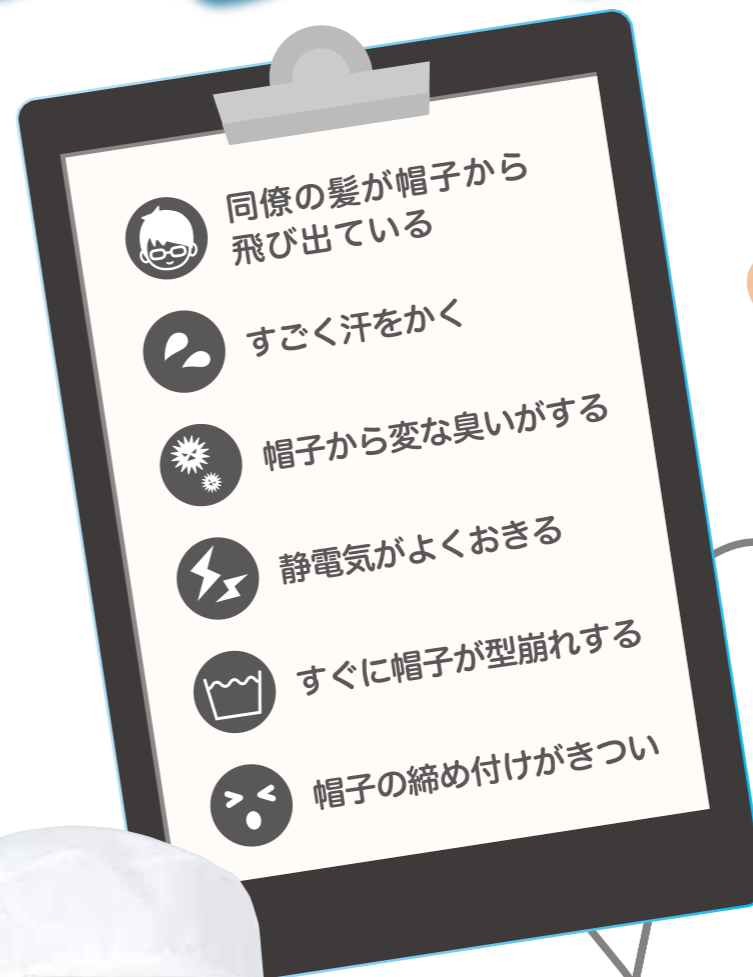


株式会社 **ファクトリー・クリーンシステム**

食品工場のお医者さん®

プロテクトールシリーズ

リスク
 こんな**症状**
 ありませんか?



さらさらクール/軽量 快適帽子
 蒸れない!ズレない!



プロテクール® シリーズとは？



プロテクト
(毛髪の突き出し防止)

+

クール
(ひんやり感)

=プロテクール®



同僚の髪が帽子から
飛び出ている

毛髪の突き出し防止

繊維同士の織り目が細かく伸びのない生地で、毛髪の突き抜け防止の高い生地です。



すごく汗をかく

吸水冷却素材でひんやり感！

皮膚表面の熱が扁平断面繊維を通して効率よく拡散され、ひんやり爽やかな感触を維持します！



帽子から
変な臭いがする

吸汗・速乾でサラサラ！

汗や水分を繊維表面で素早く吸収し、いち早く空気中に拡散するためムレにくく肌触りはいつもサラサラ！！



静電気がよくおきる

低発塵・高制電・高防塵

制電効果が高く、低発塵素材のため埃と異物を寄せ付けません。ケバの落下による異物混入の恐れが少ないので安心！



すぐに帽子が
型崩れする

耐久性に優れています。

様々な汚れに対し優れた除去性を発揮します。家庭用洗濯機で汚れが落ちます。繰り返し洗っても型崩れせず長く使用頂け、コストダウンにもなり使い込むほど品質がわかります！



帽子の締め付けが
きつい

顔周りは、ストレッチ生地・被りやすく動きやすい

柔らかくてフィット感がありずれにくいストレッチ生地を使用、被りやすく動きやすいデザイン、顔周りはニットストレッチ生地を使用しているため、程よい締め付け具合になっています。そのためピッタリと顔に吸着し、毛髪落下対策の効果が高く作業効率アップ。



帽子が重くて肩が凝る

最大30%の軽量化に成功

縫製を変えることで生地の面積を効率化し、最大で30%の軽量化をしました。長時間かぶっていても首への負担が減るので肩こりを軽減できます。

特長1

他社製品の生地



繊維の目が粗く
毛髪が突き抜けやすい

プロテクール®



繊維の目が細かく
毛髪の突き出し防止

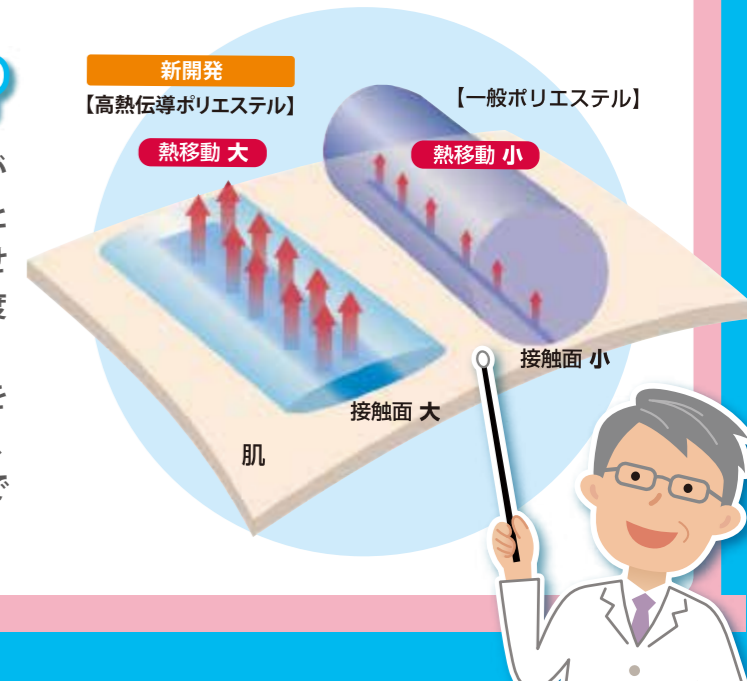


特長2

プロテクール®は、 なぜ涼しく感じるの？

例えば木材よりも、同じ温度の鉄を触った方がひんやりとするのは、鉄の方が熱移動量が大きいという理由と同じです。肌から汗を吸い取り蒸発させる時の気化熱によって、『プロテクール®』自体の温度も下がるのです。

これらのダブル効果で「ひんやりした冷却感」を生みだし、汗をかいてもサラリと気持ち良く、ムレも少なく不快な状態になりにくい繊維で『プロテクール®』は快適さを実現しています。



特許取得済の新製品

ここにタックを入れました。

バンド部分にタックが入り、耳の圧迫、うなじガードの締め付けが無くなりました！楽なキャップで快適に作業ができます！

これが秘密！

ぴったりフィットのうなじガードで、完璧に髪のもれをガード！



FC-70A (メガネ穴付)